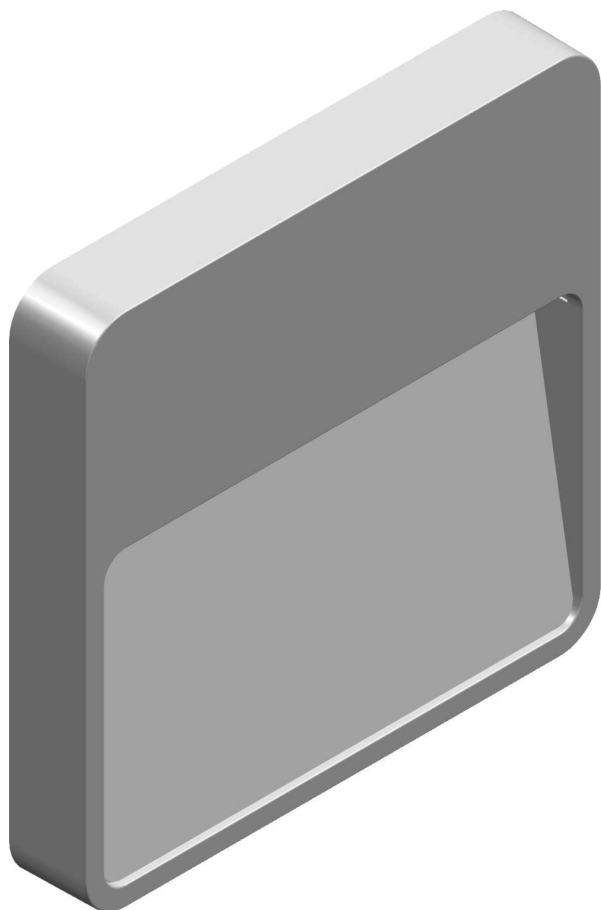


cod. 900621005

Modulo A

Segna passo per installazione su superficie, realizzato con corpo in alluminio pressofuso EN47100 di forma quadrata, verniciato nei quattro colori standard, verniciati a polvere poliestere su fondo trattato per la resistenza alla corrosione. Fornito con schermo riflettente in alluminio anodizzato naturale lucido e kit connessione con guaine termorestringenti
 Installabile a filo muro o con cassaforma dove alloggiare l'alimentatore.
 Schermo in policarbonato stabilizzato UV.

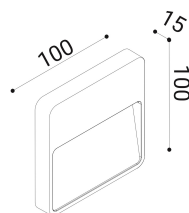


alluminio

SPECIFICHE TECNICHE

Volt: 24
 Sorgente luminosa: 2,4W W led
 Potenza:
 Temperatura colore: 4000K
 Lumen effettivi: 107
 Fascio: diffuso
 Classe: III
 IP: IP65

DIMENSIONI



FOTOMETRIA

diomede

DIOMEDE SRL
 LET THERE BE LIGHT

P.IVA 10949890965
 DIOMEDE 2020

VIA A. MEUCCI 5
 20876 ORNAGO (MB)
 ITALIA