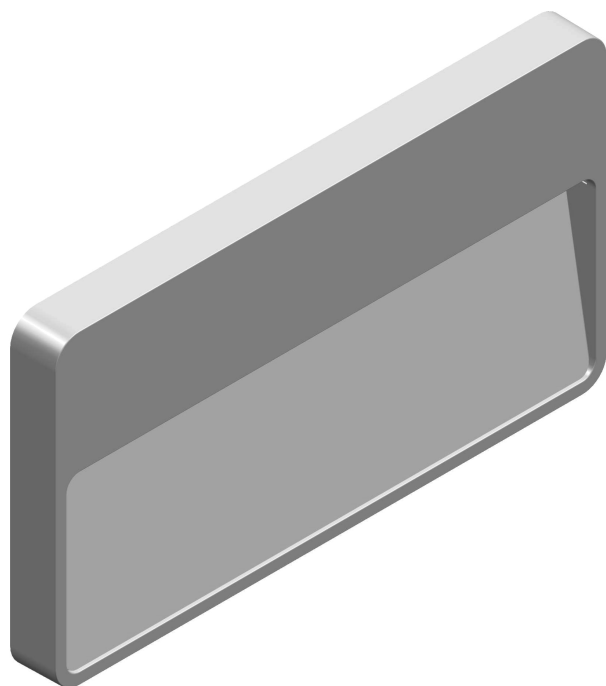


cod. 900611015

# Modulo A



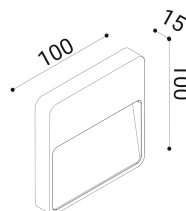
Segna passo per installazione su superficie, realizzato con corpo in alluminio pressofuso EN47100 di forma quadrata, verniciato nei quattro colori standard, verniciati a polvere poliestere su fondo trattato per la resistenza alla corrosione. Fornito con schermo riflettente in alluminio anodizzato naturale lucido e kit connessione con guaine termorestringenti  
 Installabile a filo muro o con cassaforma dove alloggiare l'alimentatore.  
 Schermo in policarbonato stabilizzato UV.

alluminio

## SPECIFICHE TECNICHE

Volt: 24  
 Sorgente luminosa: 4,6W W led  
 Potenza:  
 Temperatura colore: 3000K  
 Lumen effettivi: 195  
 Fascio: diffuso  
 Classe: III  
 IP: IP65

## DIMENSIONI



## FOTOMETRIA