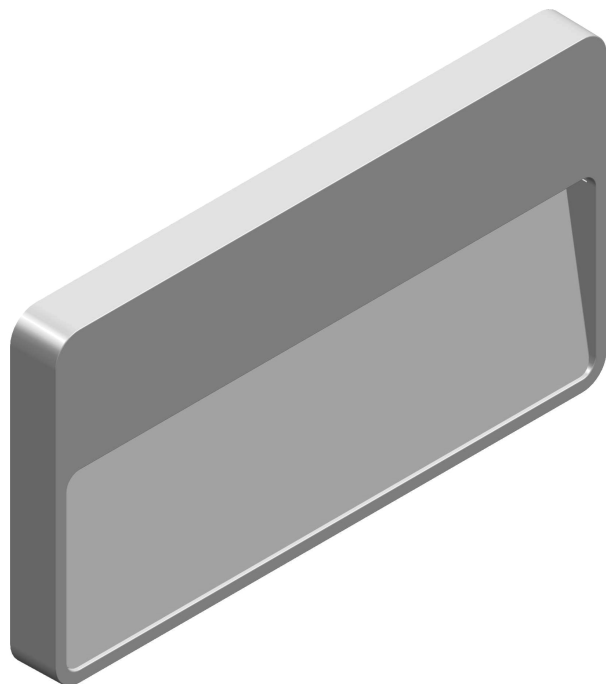


cod. 900611012

Modulo A



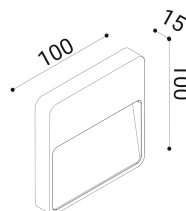
Segna passo per installazione su superficie, realizzato con corpo in alluminio pressofuso EN47100 di forma quadrata, verniciato nei quattro colori standard, verniciati a polvere poliestere su fondo trattato per la resistenza alla corrosione. Fornito con schermo riflettente in alluminio anodizzato naturale lucido e kit connessione con guaine termorestringenti
 Installabile a filo muro o con cassaforma dove alloggiare l'alimentatore.
 Schermo in policarbonato stabilizzato UV.

bianco

SPECIFICHE TECNICHE

Volt: 24
 Sorgente luminosa: 4,6W W led
 Potenza:
 Temperatura colore: 3000K
 Lumen effettivi: 195
 Fascio: diffuso
 Classe: III
 IP: IP65

DIMENSIONI



FOTOMETRIA