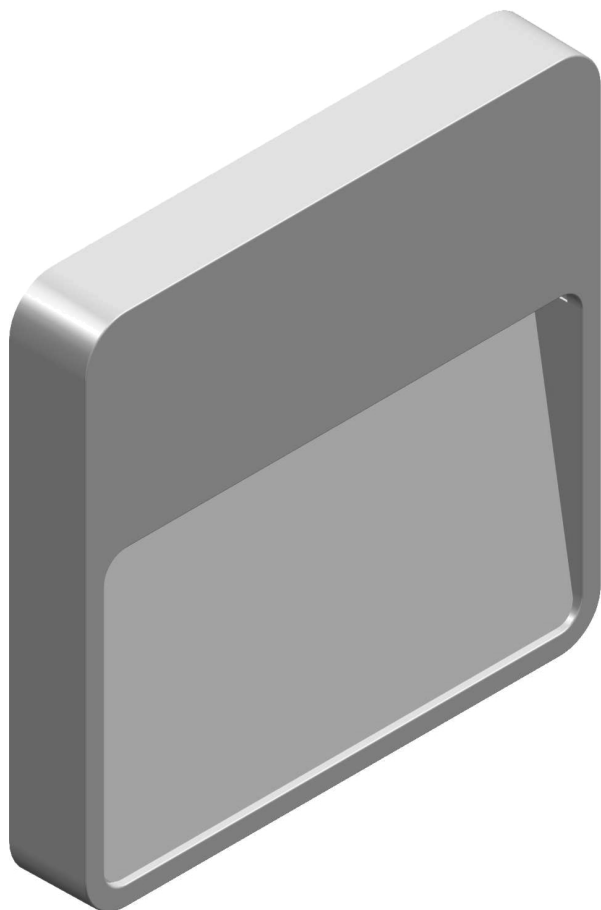


**cod. 900611005**

# Modulo A

Segna passo per installazione su superficie, realizzato con corpo in alluminio pressofuso EN47100 di forma quadrata, verniciato nei quattro colori standard, verniciati a polvere poliestere su fondo trattato per la resistenza alla corrosione. Fornito con schermo riflettente in alluminio anodizzato naturale lucido e kit connessione con guaine termorestringenti  
 Installabile a filo muro o con cassaforma dove alloggiare l'alimentatore.  
 Schermo in policarbonato stabilizzato UV.

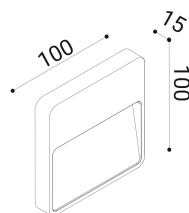


alluminio

## SPECIFICHE TECNICHE

Volt: 24  
 Sorgente luminosa: 2,4W W led  
 Potenza:  
 Temperatura colore: 3000K  
 Lumen effettivi: 102  
 Fascio: diffuso  
 Classe: III  
 IP: IP65

## DIMENSIONI



## FOTOMETRIA

**diomede**

DIOMEDE SRL  
 LET THERE BE LIGHT

P.IVA 10949890965  
 DIOMEDE 2020

VIA A. MEUCCI 5  
 20876 ORNAGO (MB)  
 ITALIA