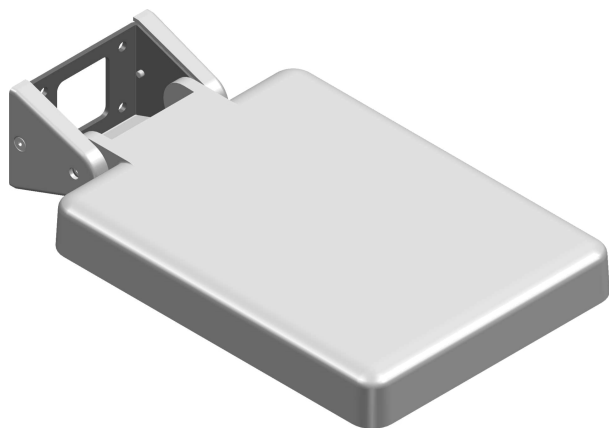


cod. 900521064

Mir   n



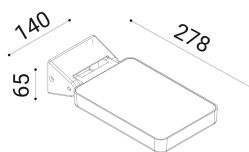
Proiettore per installazione a parete, soffitto, palo o pavimento con corpo e cover in alluminio pressofuso EN47100, disponibile nei quattro colori standard verniciati a polvere poliestere su fondo trattato per la resistenza alla corrosione. La versione a 16 led monta lenti con fasci 30°, 65°, asimmetrico o stradale. Sigillato da un vetro trasparente temprato serigrafato nero, fissato meccanicamente con colla siliconica.

grafite

SPECIFICHE TECNICHE

Volt: 220-240
 Sorgente luminosa: 36W W led
 Potenza: 40,2W
 Temperatura colore: 4000K
 Lumen effettivi: 5058
 Fascio: 50
 Classe: I
 IP: IP65

DIMENSIONI



FOTOMETRIA