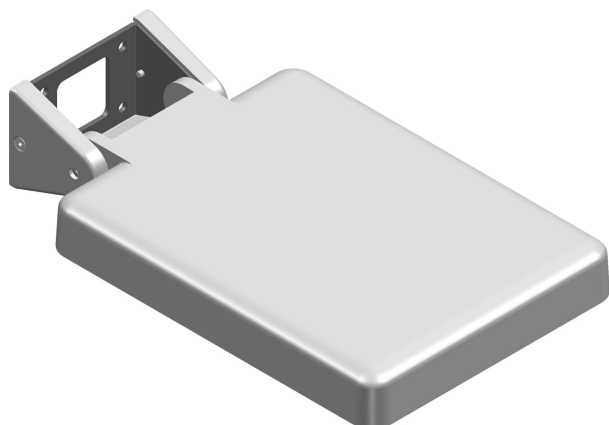


cod. 900511054

Mir   n



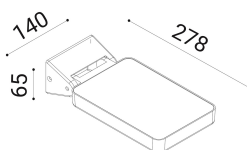
Proiettore per installazione a parete, soffitto, palo o pavimento con corpo e cover in alluminio pressofuso EN47100, disponibile nei quattro colori standard verniciati a polvere poliestere su fondo trattato per la resistenza alla corrosione. La versione a 16 led monta lenti con fasci 30°, 65°, asimmetrico o stradale. Sigillato da un vetro trasparente temprato serigrafato nero, fissato meccanicamente con colla siliconica.

grafite

SPECIFICHE TECNICHE

Volt: 220-240  
 Sorgente luminosa: 36W W led  
 Potenza: 40,2W  
 Temperatura colore: 3000K  
 Lumen effettivi: 4736  
 Fascio: 20  
 Classe: I  
 IP: IP65

DIMENSIONI



FOTOMETRIA